



WSZAWICA

- OBJAWY, LECZENIE, ZAPOBIEGANIE

- Prezentację przygotowała:
Adriana Motylewicz
Kierownik Oddziału Oświaty Zdrowotnej
i Promocji Zdrowia Powiatowej Stacji
Sanitarnej – Epidemiologicznej w Łodzi



Wszawica

**Wszawica jest wywoływana przez pasożyta
- wesz głowową mającą długość 2-3 mm.**

**Wszy żyją wyłącznie na owłosionej części
skóry i żywią się krwią człowieka.**

**W miejscu ugryzienia powstaje odczyn
zapalny skóry, który powoduje uczucie
silnego świądu.**



Wyróżniamy trzy podstawowe typy wszy

1. Wesz głowową

(Pediculus humanus capitis)

2. Wesz łonową

(Pediculus humanus pubis)

3. Wesz odzieżową

(Pediculus humanus vestimenti)



Wesz ludzka głowowa

Wszawica występuje we wszystkich strefach klimatycznych i dotyczy wszystkich grup wiekowych

Najczęściej występuje u dzieci między 2 -12 rokiem życia.

Częściej u dzieci z długimi włosami

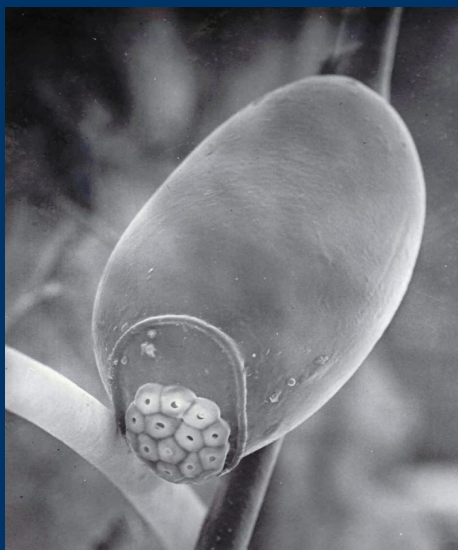


Cykl życia wszy

- Samica wszy w rytmie dziennym składa 5 – 10 jaj
 - Z tych jaj w ciągu 6-8 dni wylęga się larwa
 - W ciągu 10 dni larwa przeradza się w dorosłego pasożyta
-
-

Cykl życia wszy

- Gnida



- 5 dni po wylęgu



- 10/11 dni po wylęgu



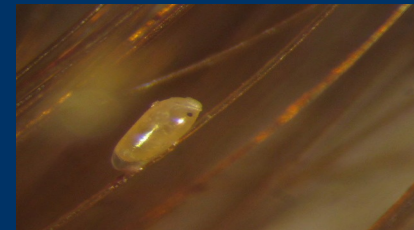
WESZ GŁOWOWA:

- nie skacze,
- nie lata,
- nie pływa
- nie żyje poza głową człowieka dłużej niż 48 godzin



Jakie są objawy wszawicy?

- Świąd skóry (owłosionej części głowy).
- Miejscowe powiększenie węzłów chłonnych.
- Widoczne gnidy – przyklejone do włosów (w okolicy skroni, karku i za uszami) oraz dorosłe żywe insekty.
- Zakażenia wtórne powstałe na skutek drapania i uszkodzenia naskórka.



Jak można się zarazić?

- Zarazić się można przez bliski kontakt z osobą zarażoną (np. przytulając się, stykając głowami)
 - Za pośrednictwem przedmiotów używanych do pielęgnacji (grzebienie, szczotki, wałki do włosów) i ozdób do włosów (gumki, wsuwki, spinki, kłamry, opaski)
 - Za pośrednictwem nakryć głowy (chusty, apaszki, czapki, berety, kapelusze)
-
-

Jak leczyć wszawicę?

- Leczenie polega na stosowaniu preparatów leczniczych na owłosioną skórę głowy
 - Preparaty lecznicze są dostępne w aptece w postaci szamponów, lotionów, preparatów roślinnych
 - Bardzo ważne jest stosowanie się do zaleceń podanych na załączonej ulotce przez producenta preparatu
 - Nie ma środków dających 100% skuteczności
 - Zabieg należy powtórzyć po upływie 7-10 dni
-
-

Jak leczyć wszawicę?

- Rodzice mogą udać się z dzieckiem do lekarza, który wskaże sposób postępowania i preparat.
- Dzieci u których stwierdzono wszawicę , nie powinny w czasie leczenia uczęszczać do szkoły lub przedszkola (do momentu zlikwidowania insektów)

Jak zapobiegać wszawicy?

- Przestrzeganie podstawowych zasad higieny
 - Codzienne czesanie i szczotkowanie włosów
 - Kontrola włosów, zwłaszcza u dzieci przebywających w dużych skupiskach (szczególnie tyłu karku i za uszami, przy dobrym oświetleniu)
 - Używanie własnych przedmiotów osobistego użytku (grzebienie do włosów, ręczniki, spinki)
 - Upinanie lub wiązanie długich włosów.
-
-

Jak zapobiegać wszawicy?

- Jeżeli dziecko miało bliski kontakt z osobą zarażoną wszawicą - należy czystość głowy sprawdzać regularnie
 - Szybka reakcja na zarażenie wszami głowowymi pozwala uniknąć rozprzestrzeniania się ich w szkole, przedszkolu czy podczas wakacji
-
-

PRZEPISY PRAWNE

- Od 1 stycznia 2009 roku, z dniem wejścia w życie ustawy z dnia 5 grudnia 2008 roku o zapobieganiu i zwalczaniu zakażeń i chorób zakaźnych u ludzi (**DZ. U. 2008 Nr 234, poz. 1570 ze zm.**), wszawica nie znajduje się wśród chorób wymienionych w załączniku do nowej ustawy i nie podlega zgłaszaniu oraz rejestracji decyzją Ministra Zdrowia.
-
-

WSZAWICA

- W razie jej rozpoznania nie istnieje obowiązek zgłaszania tego faktu właściwemu ze względu na miejsce Państwowemu Powiatowemu Inspektorowi Sanitarnemu, a w związku z tym, brak jest możliwości wydania decyzji administracyjnej nakazującej podejrzanemu o wszawicę wstrzymanie się od uczęszczania do szkoły, przedszkola... i leczenie.
 - Za wszelkie działania mające na celu eliminację ognisk wszawicy odpowiedzialny jest dyrektor danej placówki.
-
-

DZIĘKUJĘ ZA UWAGĘ

- Adriana Motylewicz

**Kierownik Oddziału Oświaty Zdrowotnej i Promocji Zdrowia
Powiatowej Stacji Sanitarno – Epidemiologicznej w Łodzi**

